

# MUSÉE GRANET

## PROGRAMME DES ACTIVITÉS À DESTINATION DES PUBLICS DU CHAMP SOCIAL ET EMPÊCHÉS



2024-2025

# UN SERVICE DÉDIÉ À VOTRE ÉCOUTE

Au sein du service des publics du musée Granet, une médiatrice culturelle **référente pour les publics du champ social et empêchés** est à votre disposition pour toute question concernant les projets et demandes de partenariats avec le musée. N'hésitez pas à nous contacter pour toute demande de réservations.

## Référente champ social :

Lisa Bachelot

BachelotL@mairie-aixenprovence.fr

04 42 52 88 57

06 09 32 57 12

**Attention, il existe également un programme à destination des publics en situation de handicap.**

## Référentes publics en situation de handicap :

Patricia Souiller

SouillerP@mairie-aixenprovence.fr

04 42 52 88 59

Julie Reviron

RevironR@mairie-aixenprovence.fr

04 42 52 88 54

**Pour suivre l'actualité du musée, vous pouvez consulter le site internet**

**[www.musee-granet-aixenprovence.fr](http://www.musee-granet-aixenprovence.fr)**

**ou les réseaux sociaux :**



Le musée Granet propose chaque année un **temps de rencontre à destination des professionnels du champ social** afin de vous informer sur l'évolution de l'offre adaptée. C'est l'occasion de découvrir les espaces du musée et de rencontrer la référente des publics du champ social.

## RENCONTRE

**à destination des professionnels du champ social**

**Jeudi 14 novembre 2024 de 14h à 16h** dans l'auditorium du musée

*Gratuit, sur inscription auprès de la médiatrice référente.*

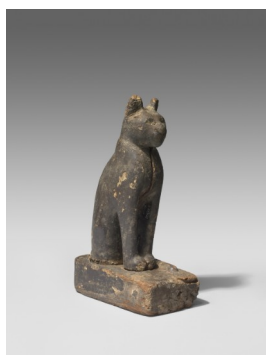
# NOS COLLECTIONS PERMANENTES

## À LA DÉCOUVERTE DES ESPACES DU MUSÉE

*Un musée, deux sites : le palais de Malte et la chapelle des Pénitents blancs.*

### L'archéologie - Égypte ancienne et Entremont

Le musée Granet présente une rare collection d'archéologie : des stèles et des objets funéraires de l'Égypte ancienne et une partie des objets et des sculptures celto-ligures issus des fouilles du site d'Entremont. Le hall et deux salles au niveau -1 sont consacrées à ces périodes majeures de l'Antiquité.



*Cercueil de chatte, Basse Époque (VIIe-IVe siècle av. J.-C.), bois recouvert d'une résine noire et fragments de verre incrusté, musée Granet © Hervé Lewandowski*

### Les collections du XIV<sup>e</sup> au XVIII<sup>e</sup> siècle

Une sélection d'œuvres des Écoles française, nordique, espagnole et italienne du XIV<sup>e</sup> au XVIII<sup>e</sup> siècle permet d'aborder la notion de genre en peinture.

Trois salles au sous-sol sont consacrées à ces collections.

### La galerie de sculpture

Terre cuite, plâtre, marbre ou encore bronze, cet espace permet d'appréhender les différentes techniques de la sculpture des XVIII<sup>e</sup> et XIX<sup>e</sup> siècles.

Cette galerie en rez-de-jardin présente les grands hommes rattachés à l'histoire du pays tels le Roi René, Henri IV ou encore Mirabeau.

### La peinture française du XIX<sup>e</sup> siècle

Une grande salle est consacrée au peintre aixois François-Marius Granet, illustrant principalement la période romaine de l'artiste, avec notamment le portrait peint par son ami Ingres. Ce dernier est représenté dans la salle suivante avec le monumental *Jupiter et Thétis* accroché dans l'espace néoclassique. Une dernière salle propose un panorama des peintres provençaux du XIX<sup>e</sup> siècle qui ont su magnifier le paysage de leur région. Cet espace se situe au 1<sup>er</sup> étage du musée.

# À LA DÉCOUVERTE DES ESPACES DU MUSÉE

## La donation Meyer, de Cezanne à Giacometti

**Fermée de mars à octobre 2025\***

La première salle de cet espace est consacrée à Paul Cezanne, peintre aixois considéré aujourd'hui comme le père de l'art moderne. Les salles suivantes présentent certains des grands artistes du XX<sup>e</sup> siècle, dont Picasso, Léger, Mondrian, De Staël ou encore Giacometti. La donation du collectionneur Philippe Meyer permet ainsi d'offrir un aperçu de la création picturale au XX<sup>e</sup> siècle, dans la lignée du « Maître d'Aix ». Cet ensemble se déploie au 1<sup>er</sup> étage du musée.

## Chapelle des Pénitents blancs - Granet XX<sup>e</sup>

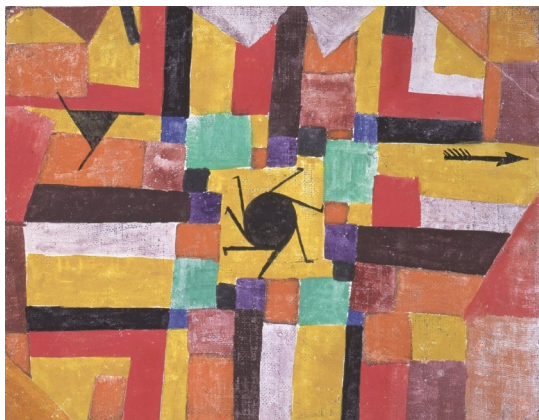
**Fermée du 1<sup>er</sup> mars au 12 juin**

L'extension du musée dans la chapelle des Pénitents blancs présente la collection de **Jean Planque**, rassemblant quelque 120 peintures, dessins et sculptures. Un large panel d'artistes modernes y sont exposés parmi lesquels Van Gogh, Monet, Léger, Picasso, Braque, De Staël, Klee ou Dubuffet.

Dès le **12 juin 2025** la chapelle, Granet XX<sup>e</sup> accueillera la collection **Henry et Rose Pearlman**, une des plus prestigieuses collections d'art moderne. Les toiles de Cezanne, Van Gogh, Degas et bien d'autres maîtres cohabiteront avec la collection Planque.

*Plus d'informations en page 5.*

*Le site Granet XX<sup>e</sup> se situe à quelques minutes à pied du musée Granet. Voir « Horaires et accès » à la page 23.*



Paul Klee, *Mit der rotierenden schwarzen Sonne und dem Pfeile*, XX<sup>e</sup> siècle, gouache et tempera sur toile de lin, collection Planque en dépôt au musée Granet

*\* Les dates mentionnées dans ce programme sont indiquées sous réserve de modifications.*

# EXPOSITIONS TEMPORAIRES

## CEZANNE AU JAS DE BOUFFAN

**28 juin – 12 octobre 2025**

La Ville d'Aix-en-Provence fait de 2025 une grande année culturelle consacrée au peintre Paul Cezanne. A cette occasion, le musée Granet propose une exposition majeure sur le thème de **Cezanne au Jas de Bouffan**, qui entend rassembler une centaine d'oeuvres. Cette grande exposition souligne la richesse et la diversité des quarante années de création du maître au Jas de Bouffan : des œuvres de jeunesse du décor du Grand Salon jusqu'aux œuvres de maturité que sont les **Joueurs de cartes**.

En plus de présenter les genres du portrait et de la nature morte ainsi que le thème des baigneurs et des baigneuses, l'exposition met à l'honneur les paysages du **Jas de Bouffan** que Cezanne a immortalisé dans ses créations : la bastide, la grande allée, le bassin, la ferme, et bien plus encore !

## LA COLLECTION PEARLMAN (GRANET XX<sup>e</sup>)

**A partir du 12 juin 2025**

**Dépôt d'une durée de 3 ans**

A partir du 12 juin 2025, l'annexe du musée Granet, la **Chapelle des Pénitents blancs**, Granet XX<sup>e</sup> accueillera la collection **Henry et Rose Pearlman**. Cette dernière présente 24 œuvres notables de Cezanne, dont l'une des plus belles peintures de la montagne Sainte-Victoire, des toiles de Van Gogh, Toulouse-Lautrec, Gauguin, ou encore Degas.

Cette collection prestigieuse, l'une des plus importantes des États-Unis, cohabitera avec la collection Jean et Suzanne Planque, déjà présentée dans la chapelle depuis 2013.

***Rendez-vous en page 19 pour découvrir le projet spécifique construit autour de cette année cezannienne !***

# DES VISITES ET DES ATELIERS POUR TOUS\*

## VISITES GUIDÉES COLLECTIONS PERMANENTES 1H

---

### Cezanne, le Maître d'Aix

**Jusqu'au 28 février**

Cette visite permet de découvrir les caractéristiques de l'œuvre de Cezanne. Le parcours aborde ensuite les œuvres d'artistes fascinés par le Maître d'Aix, tels Pablo Picasso ou Alberto Giacometti.

> Donation Meyer

*Attention, cette visite concerne les collections permanentes du musée Granet et non l'exposition estivale.*

### Les chefs-d'œuvre du musée

Cette visite vous permet de découvrir les œuvres phares du musée Granet. Un vrai voyage dans le temps qui vous permettra de vous familiariser avec les différentes périodes de l'histoire de l'art ainsi qu'avec les artistes.

> Galerie de peintures anciennes, galerie XIX<sup>e</sup> et Donation Meyer (jusqu'au 1<sup>er</sup> mars)

### Constellations et mythologie

Cette visite thématique transversale évoque les origines mythologiques du nom des constellations à travers les œuvres du musée, sculpture ou peinture. Une épopée céleste qui vous donnera envie de regarder le ciel autrement !

> Galerie de peintures anciennes, galerie XIX<sup>e</sup> et galerie des sculptures

### Histoires de femmes

Découvrez le rôle des femmes dans l'histoire de l'art. De nombreuses femmes sont représentées à travers les œuvres (de la Vierge Marie aux muses de Pablo Picasso en passant par les célèbres déesses de la mythologie grecque). Et pourtant, le musée compte très peu d'œuvres réalisées par des femmes.

Pourquoi ? Découvrez l'histoire des femmes dans l'art à travers les collections du musée Granet.

> Galerie de peintures ancienne et galerie XIX<sup>e</sup>

## Love Story\* au musée

Les femmes et les hommes présents sur les cimaises du musée ont bien des choses à nous raconter. Beaucoup de relations sont officielles et bien visibles, d'autres sont dissimulées et inavouées et certaines véritablement tragiques. Êtes-vous prêts à découvrir les détails croustillants cachés dans les toiles ?

\* Histoire d'amour

> Galerie de peintures anciennes, galerie XIX<sup>e</sup>

## Le musée en couleurs

**Nouveau !**

Quel est le sens caché des couleurs présentes dans les toiles du musée ? Vaste question ! La symbolique des couleurs varie au fil du temps et des zones géographiques.

Percez leur mystère en découvrant les œuvres d'artistes tels que Rembrandt, Rubens, Ingres, Cezanne et Picasso !

> Galerie de peintures ancienne, galerie XIX<sup>e</sup> , Donation Meyer (jusqu'au 1<sup>er</sup> mars)

**Nombre maximum de participants : 25**



Paul Klee, *Coup de foudre*, 1924, huile, aquarelle et gouache sur papier et plâtre marouflé sur toile, musée Granet (dépôt du musée d'Orsay) © Claude Almodovar

# VISITES GUIDÉES

## EXPOSITION TEMPORAIRE

### 1H

---

## CEZANNE AU JAS DE BOUFFAN

Visite disponible à partir du 1er juillet 2025

(Re)découvrez l'œuvre de Paul Cezanne à travers la thématique de la Bastide du Jas de Bouffan. Ce site n'est pas seulement un lieu cezannien, un lieu où le peintre a vécu, mais un laboratoire où il expérimente son œuvre, la développe et la dépasse.

Venez à la rencontre du Père de la modernité à travers cette exposition centrée sur 40 années de sa vie, celles passées en ce lieu privilégié qu'est la Bastide familiale en Provence.

**Nombre maximum de participants : 25**

Réservations possibles à partir du 15 novembre 2024\*

*\* Les dates mentionnées dans ce programme sont indiquées sous réserve de modifications.*



Paul Cezanne, *Vue prise du Jas de Bouffan*, vers 1875-1876, huile sur toile, musée Granet (dépôt du musée d'Orsay) © Claude Almodovar



# ATELIERS

## COLLECTIONS PERMANENTES

### 1H30

---

*Les ateliers sont à destination des adultes et des enfants. Il est possible de composer des groupes adulte/enfant. Merci de le préciser dans le formulaire de réservation.*

### La mythologie en relief | Modelage (argile)

Les collections du musée Granet sont riches de récits mythologiques. Concentrons-nous sur les mythes gréco-romains, représentés en peintures et en sculptures, avant de concevoir notre propre sculpture en bas-relief.

> Galerie XIX<sup>e</sup>, galerie de sculptures

### Du ballon à la toile | Peinture

**Nouveau ! – Jusqu'au 28 février**

En 1952, le peintre Nicolas de Staël assiste au premier match de football en nocturne. Cet événement sportif déclenche en lui une soif de peindre inédite. A l'aide de couleurs éclatantes et d'un couteau à palette, il produit plus de 20 toiles aujourd'hui incontournables de la peinture moderne. A vous de jouer en vous inspirant des grands événements sportifs du siècle.

> Donation Meyer

### Les animaux fantastiques | Dessin

Cet atelier thématique s'attache aux animaux, oiseaux, chiens et insectes et à leurs différentes fonctions dans les peintures anciennes du musée. Après avoir retrouvé les animaux présents dans les oeuvres à vous de créer votre propre créature fantastique. Prenez-vous au jeu du cadavre exquis, un jeu créatif et collectif de dessin et/ou de peinture.

> Galerie de peintures anciennes

### Raconte-moi un paysage | Aquarelle/écriture

Les collections du musée Granet regorgent de paysages. Au fil des siècles, ce genre pictural a inspiré les peintres de tous horizons. Après avoir observé l'évolution de ce genre à travers l'histoire de l'art, il est temps de composer son propre paysage. C'est sur un papier aquarelle en forme de carte postale que vous imaginerez un paysage idéal, rêvé, vécu... avant de décrire sur cette même carte vos sensations.

> Galerie de peintures anciennes et galerie XIX<sup>e</sup>

# APPRENTISSAGE DU FRANÇAIS PRIMO-ARRIVANTS

*Toutes les propositions de visites et d'ateliers à destination des adultes sont adaptables à un public en apprentissage du français. Merci de préciser le niveau de langue des bénéficiaires lors de votre réservation.*

## VISITES GUIDÉES COLLECTIONS PERMANENTES 1H

---

### L'œil du collectionneur – Granet XX<sup>e</sup>

**Indisponible du 28 février au 12 juin**

Connaissez-vous l'annexe du musée Granet ? Elle se trouve dans la Chapelle des Pénitents blancs et expose deux collections emblématiques du XX<sup>e</sup> siècle (Van Gogh, Monet, Cézanne...). Apprenez à déceler les différents courants artistiques à travers une série d'énigmes mettant en valeur les éléments de vocabulaire.

> Granet XX<sup>e</sup> - Niveau de langue : de A1 à C2

### Voyage dans l'Antiquité, de l'Égypte à Entremont

**Nouveau !**

Une visite comme un voyage dans le temps. Découvrez les objets du quotidien ayant appartenu aux peuples ayant vécu il y a plus de 3000 ans avant notre ère. Le saviez-vous ? Les Égyptiens étaient coquets et les sobres sculptures d'Entremont furent un temps colorées.

> Salles égyptiennes & Entremont - Niveau de langue : de A1 à C2

> **Nombre maximum de participants : 15**

# ATELIERS

## COLLECTIONS PERMANENTES

### 1H30

---

### Les œuvres s'expriment ! | Écriture

Cette visite permet de découvrir les œuvres du musée à travers des expressions françaises de la vie de tous les jours. Certaines œuvres présentes dans nos collections font écho à ces expressions diverses, variées et amusantes faisant partie de la langue française comme « le talon d'Achille ». Cette visite transversale est suivie d'un atelier d'écriture.

Le défi ? Imaginer une expression à partir d'une œuvre après avoir compris les différentes expressions françaises en lien avec les œuvres.

> Galerie de sculptures, Galerie XIX<sup>e</sup> - Niveau de langue : B1 à C2



Jean-Baptiste Giraud, *Achille blessé*, 1789, marbre, musée Granet © Claude Almodovar

### De la figuration à l'abstraction | Peinture

**Jusqu'au 28 février**

Figuration ? Abstraction ? À quoi renvoient ces termes généralement employés quand on parle des œuvres d'art ? Pour se saisir de ces définitions, venez observer l'évolution de la figuration à l'abstraction à travers les œuvres présentes dans les collections du musée Granet.

Pour mieux comprendre ces notions, la visite sera suivie d'un atelier de pratique artistique mêlant différents outils autour de la peinture.

> Donation Meyer- Niveau de langue : B1 à C2

## Amulettes égyptiennes | Métal à repousser

**Nouveau !**

Cet atelier plastique permet de découvrir les différents objets et coutumes de l'Égypte ancienne qui, au fil du temps, nous accompagnent et nous portent chance. Que signifient-ils? Quelles sont leurs histoires ? Nous allons essayer de le découvrir !

> Salles égyptiennes - Niveau de langue : B1 à C2

> **Nombre maximum de participants : 15**



Vue de la section Égypte antique du musée Granet

# PUBLICS EMPÊCHÉS

## ATELIERS - 1H30

*Le musée Granet met en place des ateliers hors les murs à destination des publics ne pouvant pas se rendre au musée.*

Voici quelques exemples de propositions hors les murs :

### Cezanne, le maître d'Aix | Peinture

Pour peindre à la manière du peintre aixois Paul Cezanne. Paysage, nature morte ou portrait, la touche cezannienne n'aura plus de secrets pour vous ! Après avoir étudié les œuvres de l'artiste exposées au musée, vous vous plongerez dans ses techniques picturales. À vos palettes !

### Matisse et les papiers découpés | Collage

Cet atelier plastique permet de découvrir le travail de cet artiste incontournable, généralement connu pour ses peintures. Vous reproduirez ici sa célèbre technique des « papiers découpés ».

### Les amulettes égyptiennes | Métal à repousser

Cet atelier plastique permet de découvrir les différents objets et coutumes de l'Égypte ancienne qui, au fil du temps, nous accompagnent et nous portent chance. Que signifient-ils? Quelles sont leurs histoires ? Nous allons essayer de le découvrir !

### La vie quotidienne à Entremont | Argile

As-tu déjà imaginé la vie d'un Gaulois de Provence au II<sup>e</sup> siècle avant notre ère ? Viens au musée découvrir les objets de sa vie quotidienne. Tu pourras confectionner toi-même l'un d'entre eux.

### Du ballon à la toile | Peinture

#### **Nouveau !**

En 1952, le peintre Nicolas de Staël assiste au premier match de football en nocturne. Cet événement sportif déclenche en lui une soif de peindre inédite. A l'aide de couleurs éclatantes et d'un couteau à palette il produit plus de 20 toiles aujourd'hui incontournables de la peinture moderne. A vous de jouer en vous inspirant des grands événements sportifs du siècle.

**Attention :** il n'existe pas de formulaire de réservation pour les ateliers hors les murs. N'hésitez pas à contacter la médiatrice référente pour organiser un atelier. Les structures accueillantes doivent bénéficier d'un espace propice à la réalisation d'un atelier.

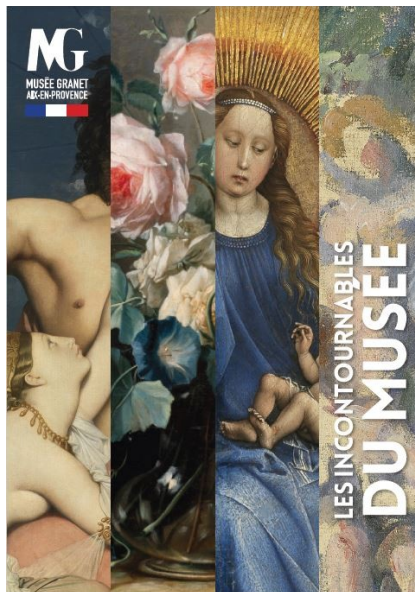
# EN AUTONOMIE

Pour découvrir en famille et en s'amusant les collections permanentes du musée, vous pouvez demander gratuitement à l'accueil du musée le **livret jeux** autour de nos collections, accessible à partir de 6 ans.

Pour réaliser hors les murs des **activités** adaptées aux petits ou bien aux plus grands autour des collections, vous avez une banque de jeux et d'ateliers disponibles directement sur le site du musée à la rubrique « Mon musée à la maison » : recettes de cuisine, visites filmées, tutos, ateliers d'écriture, mots mêlés, quizz, etc.

Le livret de visite « **Les incontournables du musée** » est disponible gratuitement à l'entrée du musée où sur notre site internet. Les chefs-d'œuvre du musée y sont commentés.

D'autres outils payants vous permettent de découvrir les collections : audioguides et visites guidées individuelles. Ces prestations sont à demander à l'accueil du musée.



Livret "Les Incontournables du musée"

© musée Granet

# BONS PLANS

## LES DIMANCHES EN MUSIQUE

En dehors des périodes d'expositions, l'entrée au musée est gratuite les 1<sup>ers</sup> dimanches du mois. Les musiciens de l'**IESM** (Institut d'Enseignement Supérieur de la Musique) d'Aix vous proposent de découvrir les œuvres du musée en musique. Seul, en famille ou entre amis : une façon conviviale de découvrir les œuvres du musée autrement !

> **Les dimanches 1er décembre 2024, 2 février et 2 mars 2025 à partir de 14h**

## LA NUIT DES MUSÉES

Chaque année a lieu la Nuit européenne des musées. L'occasion de visiter le musée jusqu'au bout de la nuit ! Des animations vous sont proposées tout au long de la soirée et c'est gratuit pour tous.

> **Le samedi 17 mai 2025 (date à confirmer)**

## LA NOCTURNE ÉTUDIANTE

Le temps d'une soirée, les étudiants d'Aix et ses alentours s'emparent des œuvres présentées au musée. Pièces de théâtre, jeux de pistes et performances en tout genre apportent un regard nouveau aux collections. Cet événement est gratuit pour les étudiants.

> **Le jeudi 3 avril 2025**

## CONCERTS, CONFÉRENCES ET ÉVÉNEMENTS CULTURELS

Le saviez-vous ? Tout au long de l'année le musée Granet organise des événements culturels en lien avec ses collections et ses expositions. Une grande partie de ces événements sont gratuits (dans la limite des places disponibles).

Pour ne rien manquer, rendez-vous sur le site internet du musée ainsi que sur nos réseaux sociaux !

*Le musée propose également des ateliers d'écriture pour les adultes ainsi que des ateliers plastiques pour les enfants et les adolescents individuels (payants).*

***Rendez-vous sur notre site internet !***





# NOS PARTENARIATS

## DES EXEMPLES DE PROJETS SPÉCIFIQUES

---

### Pour les publics empêchés

Le musée se déplace hors les murs pour mener des ateliers de pratique artistique. Ces ateliers s'adressent autant aux enfants (Maison d'enfants à caractère social, aire des gens du voyage...) qu'aux adultes (milieu carcéral, centres d'insertion...). Un cycle d'ateliers a été mené avec la Maison d'enfants à caractère social de la Reynarde. Des enfants de 6 à 12 ans ont pu participer et ainsi découvrir les collections du musée Granet.

### Pour les enfants

Le musée Granet organise des projets à destination des enfants des centres sociaux culturels d'Aix-en-Provence et ses alentours. En 2024, de nombreux enfants ont participé aux ateliers de pratique artistique proposés par le musée. Certains enfants ont réalisé l'atelier « Sur les pas de Jean Daret » dans le cadre du projet social en lien avec l'exposition estivale *Jean Daret. Peintre du roi en Provence*.



### Pour les publics primo-arrivants

Le musée propose des visites et des ateliers à destination des primo-arrivants, demandeurs d'asile de l'association Agir et d'autres associations présentes sur le territoire. Les visites sont adaptées en fonction du niveau de langue de chacun et peuvent être conçues sur mesure.

# UN PROJET SOCIAL ANNUEL

Chaque année, un projet spécifique est organisé à destination des structures sociales d'Aix-en-Provence et de ses environs.

L'année dernière, dix structures ont participé au projet « *Sur les pas de Jean Daret* » pensé autour de l'exposition **Jean Daret. Peintre du roi en Provence.**

Après une visite de l'exposition, les participants ont effectué une **balade photographique**, à la conquête des lieux clés de la vie de **Jean Daret**. Après avoir expérimenté diverses techniques photographiques (polaroid, photographie numérique ou argentique...) ils ont mené un atelier de pratique artistique en concevant une fresque relatant leur balade.

**Une restitution de ce projet aura lieu dans l'auditorium du musée à l'occasion des Journées du patrimoine, les 21 et 22 septembre 2024.**



Projet social « Sur les pas de Jean Daret ». © Bernard (centre socio-culturel Jean-Paul Coste)

# PROJET 2025

## AUTOUR DE PAUL CEZANNE & LA COLLECTION PEARLMAN

---

Cette année, un projet sera mené autour de l'œuvre du peintre aixois Paul Cezanne et de la collection Pearlman.

### LE PROJET

Chaque structure participante bénéficie d'une **visite guidée** de la **collection Pearlman** suivie d'un **atelier de pratique artistique en plein air**.

Cette collection comporte un nombre remarquable d'œuvres de Paul Cezanne nous permettant d'explorer l'univers du Maître d'Aix.

> Une **restitution** sera organisée le **dimanche 3 mai 2026\***.

*Exceptionnellement, le projet ne concernera pas l'exposition temporaire **Cezanne au Jas de Bouffan**. En effet, le flux important de visiteurs ne permettra pas aux médiateurs de vous accueillir dans les meilleures conditions.*

*Il vous est tout de même possible de réserver un créneau pour une visite guidée de l'exposition temporaire (28 juin-12 octobre 2025).*

Un appel à participation sera communiqué aux structures.

Si vous êtes intéressé, vous pouvez contacter la médiatrice référente.

> **Nombre maximum de participants : 15**

\* Date susceptible d'être modifiée.

# FACILITEZ VOS VISITES AU MUSÉE GRANET !



CULTURES  
DU CŒUR  
BOUCHES-DU-RHÔNE

## CULTURES DU CŒUR 13

Le musée Granet est fortement investi depuis plusieurs années auprès du réseau Cultures du Cœur. Ce réseau associatif qui lutte pour l'accès de tous à la culture, est représenté dans les Bouches-du-Rhône par trois antennes, à Marseille, Aix et Arles : Cultures du Cœur 13.

À travers ce partenariat, le musée offre aux structures sociales en lien avec Cultures du Cœur 13 des visites guidées de groupes ou pour les individuels, des ateliers pour les enfants et les familles, des visites libres...

Depuis 2021, le musée Granet participe à la formation des professionnels du champ social avec le projet Dilcrah (Délégation Interministérielle à la Lutte Contre le Racisme, l'Antisémitisme et la Haine anti-LGBT), ainsi qu'aux balades culturelles « Promenons-nous dans la ville ».

### COMMENT CA MARCHE ?

Pour bénéficier de cette offre les associations doivent adhérer directement auprès de **Cultures du Cœur 13**. L'adhésion permet d'accéder à la billetterie en ligne pour obtenir des **billets d'entrées** ainsi que des places en **visite guidée**.

Si vous souhaitez venir au musée en groupe ou bénéficier d'une médiation spécifique, il vous faudra contacter **Pauline Bonnemaïson**.

### Pour tout renseignement sur le dispositif :

**Pauline Bonnemaïson** au 06 77 62 96 82

[aix-en-provence@culturesducoeur.org](mailto:aix-en-provence@culturesducoeur.org)

### Venez à notre rencontre !

Chaque année, le musée Granet participe aux forums organisés par Cultures du Cœur. C'est l'occasion d'échanger avec nous et de mettre en place d'éventuels projets adaptés.

**Prochain forum** : jeudi 17 octobre 2024 à 14h au 3bisF (Aix-en-Provence)

### Tarif

**Gratuit pour les adhérents Cultures du Cœur 13**

# ENSEMBLE EN PROVENCE



Le dispositif « Ensemble en Provence » du Département des Bouches- du-Rhône vise à rapprocher les acteurs sociaux des acteurs culturels comme le musée Granet et permettre ainsi des accès facilités à des équipements culturels.

A ce titre, le musée Granet et le Département ont conclu une convention de partenariat qui prévoit des **tarifs adaptés** permettant des visites guidées et des ateliers. De plus, pour faciliter la venue au musée, Ensemble en Provence propose aux structures sociales du département situées en dehors d'Aix-en-Provence de bénéficier d'une prise en charge de leur transport lorsqu'elles viennent au musée Granet.

## COMMENT CA MARCHE ?

Après avoir obtenu le transport auprès d'Ensemble en Provence, réservez une médiation grâce au formulaire « Ensemble en Provence » disponible sur le site internet du musée Granet.

Il existe deux types d'offre en fonction du nombre de participants (moins de 20 personnes / plus de 25 personnes).

## Une demande de transport

Doit être formulée auprès de l'équipe d'Ensemble en Provence  
[ensembleenprovence@departement13.fr](mailto:ensembleenprovence@departement13.fr)

## Pour plus d'informations :

Marie-Thé laconis au 04 13 31 19 09

# INFORMATIONS PRATIQUES

## RÉSERVER UNE VISITE / UN ATELIER

**Toute venue de groupe au musée, que ce soit pour une visite guidée, une visite libre ou un atelier doit faire l'objet d'une réserve en amont.**

Pour toute information ou prise de réservation, vous pouvez contacter le service réservation du musée au **04 42 52 88 32 (choix 2)** ou par mail à : [granet-reservation@mairie-aixenprovence.fr](mailto:granet-reservation@mairie-aixenprovence.fr).

Pour toute question sur le contenu des activités, vous pouvez contacter Lisa Bachelot, **médiatrice culturelle référente pour les publics du champ social** au **04 42 52 88 57** ou par mail à [bachelotL@mairie-aixenprovence.fr](mailto:bachelotL@mairie-aixenprovence.fr).

Pour les adhérents Cultures du cœur, adressez-vous directement à l'antenne concernée (voir page 20).



© Maelle Lamy

# HORAIRES ET ACCÈS

Le musée est ouvert tous les jours sauf le lundi de 12h à 18h (hors expositions estivales, horaires à consulter directement sur le site internet du musée) et peut accueillir les groupes du mardi au samedi.

Fermetures annuelles : 1<sup>er</sup> janvier, 1<sup>er</sup> mai et 25 décembre. Le musée n'accueille pas de groupes ces jours-là.

## UN MUSÉE / DEUX SITES

Le **site principal** situé sur la place saint-Jean de Malte (13100).

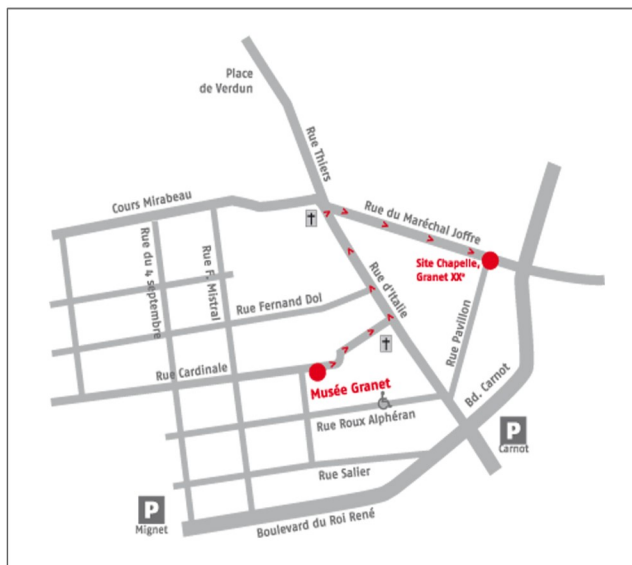
Accès PMR : 18 rue Roux-Alphéran (13100).

La **chapelle des Pénitents blancs** se situe place Jean Boyer (13100). A quelques minutes à pied du musée Granet.

### A noter :

Le musée Granet ne dispose pas d'espaces pour accueillir les groupes sur le temps du déjeuner.

Le **parc Jourdan**, avenue Anatole France, se situe à 10 minutes de marche du musée.



Plan pour accéder aux deux sites du musée © musée Granet









**Merci et à bientôt !**

[WWW.MUSEEGRANET-AIXENPROVENCE.FR](http://WWW.MUSEEGRANET-AIXENPROVENCE.FR)

